



知って得する！泌尿器科学講座



日本泌尿器科学会創立百周年記念事業 市民公開講座

入場無料

事前申込制

参加定員500名

お申込締切日

平成24年3/25日

日時

平成24年 **4月8日** [日]

13:00~15:30 (12:30開場)

お申込方法

ファックス、電子メール、はがきのいずれかにて下記へお申し込みください。
開催日までに入場券を送付いたします。
応募多数の場合は先着順となりますので、ご了承ください。

お申込先

〒810-0001 福岡市中央区天神1-9-17 株式会社コングレ九州支社 泌尿器科学講座係
TEL: 092-716-7116 FAX: 092-716-7143 e-mail: shimin0408@congre.co.jp
営業時間: 10:00~17:00 (土・日・祝 休)

お申込みに
必要な項目

「泌尿器科学講座参加希望」と必ずご記入ください。
参加者代表者の名前、年齢、職業、郵便番号、住所、電話番号と、
2名以上参加される場合は、代表者を含めた参加人数もご記入ください。

会場

エルガーラホール 8階 大ホール

〒810-0001 福岡市中央区天神1-4-2

主催: 日本泌尿器科学会

後援: 福岡市、福岡市医師会、福岡市泌尿器科医会、福岡県泌尿器科医会、西日本新聞社

プログラム

開会のご挨拶

内藤 誠二 九州大学病院泌尿器科 教授

13:00~13:05

第一部：最先端の泌尿器科治療

13:05~14:30

1. 前立腺がん：ロボット手術を中心に

横溝 晃 九州大学病院泌尿器科 准教授

2. 腎がん：腹腔鏡手術と薬物療法

立神 勝則 九州大学病院泌尿器科 診療准教授

3. 前立腺肥大症：薬物療法と低侵襲手術

山口 秋人 原三信病院 副院長

4. 夜間頻尿と尿失禁：薬物療法と手術療法

武井 実根雄 原三信病院泌尿器科部長

5. 最新の泌尿器内視鏡検査法

猪口 淳一 九州大学病院泌尿器科 診療講師

第二部：対談

14:45~15:25

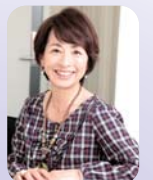
「もっと知ろう 泌尿器科のこと」

阿川 佐和子

作家

内藤 誠二

九州大学病院泌尿器科 教授



阿川 佐和子さん

開会のご挨拶

15:25~15:30

内藤 誠二

九州大学病院泌尿器科 教授

日本泌尿器科学会創立百周年記念事業 市民公開講座 FAX申込書

平成24年4月8日(日)開催
入場無料
事前申込制
参加定員**500名**

知って得する! 泌尿器科学講座

上記の聴講を希望しますので、下記のとおり申し込みます。

下記の表に記載の上、FAXにてお申し込み下さい。

お申し込み日 2012年 月 日

代表者 お名前	ふりがな	年齢	才
	男 ・ 女		
ご職業			
ご住所	〒 -		
電話番号	() -	FAX 番号	() -
日中、連絡可能な電話番号をご記入ください。			参加人数
E-mail			
講師への 質問事項	講師への質問がある場合は、ご記入ください。		

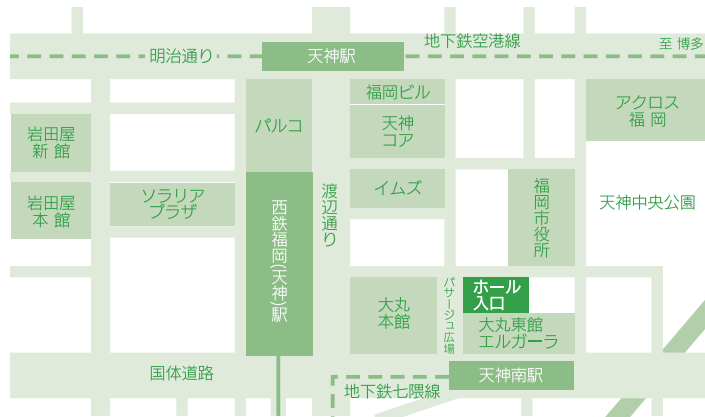
※収集した個人情報は本市民公開講座の運営準備の目的以外で使用は致しません。また、お預かりした個人情報は、必要なセキュリティ対策を講じ、厳重に管理致します。
開催日までに入場券を送付いたします。応募多数の場合は先着順となりますので、ご了承ください。

→ 会場アクセス

エルガーラホール

〒810-0001 福岡県福岡市中央区天神1-4-2

- ◎地下鉄空港線天神駅より 徒歩約5分
- ◎地下鉄七隈線天神南駅より 徒歩約1分
- ◎西鉄福岡(天神)駅より 徒歩約2分
- ◎天神バスセンターより 徒歩約3分
- ◎JR博多駅より
タクシー 約10分
地下鉄(博多駅から天神駅まで) 約5分



日本泌尿器科学会創立百周年記念事業 市民公開講座の申し込みは、
必要事項をご記入の上、ファックス、電子メール、はがきのいずれかにてお申し込みください。

FAX 092-716-7143 **E-mail :shimin0408@congre.co.jp**

〒810-0001 福岡市中央区天神1-9-17
(株)コングレ九州支社 泌尿器科学講座係
TEL: 092-716-7116 営業時間:10:00~17:00 (土・日・祝 休)

※個人情報保護法により、この目的以外での利用・第三者への提供はいたしません。

お申込み先

お申込締切日 平成24年 **3月25日(日)**